

Départ Lyon



Sao Tome e Principe

Séjour plongée sur les îles de Sao Tome et l'île des Tourterelles
 Accompagné par
Fabrice Boissier, rédacteur en chef
 du magazine Chercheurs d'EAU

Du 27 novembre au 05 décembre 2021

1^{er} jour – samedi 27

Rendez-vous en début de journée à l'aéroport de **Lyon** pour votre vol **TAP Air Portugal** à destination de **Sao Tomé**, via Lisbonne. Situé dans le Golfe de Guinée, cet archipel encore vierge de touristes attirera les amoureux de la nature. Avec ses forêts luxuriantes et ses fonds sous-marins riches, Sao Tomé est un paradis tropical. Accueil à l'arrivée en soirée, et transfert dans un hôtel à Sao Tome. Repas libre et nuit à l'hôtel.

Du 2^{ème} au 4^{ème} jour – du dimanche 28 au mardi 26

Petit déjeuner à l'hôtel. Transfert par la route (1h40) puis en bateau vers le sud de Sao Tome, puis installation à l'hôtel **Praia Inhamo Eco-Lodge** où vous logerez pendant **3 nuits**, en chambre double standard et pension complète. Le lodge est situé à proximité du village de pêcheur de **Porto Alegre**, face à **l'île aux Tourterelles**, petit coin de nature de 3 km² au Sud de Sao Tome et considéré comme l'un des sanctuaires écologiques le plus important de la planète.



Un forfait de **10 plongées** avec le centre **DIVE TRIBE** sera à répartir durant votre séjour. A raison de 2 plongées successives par jour (et jusqu'à 3 ou 4 immersions par jour en fonction des conditions météo), vous partirez à bord de l'un des bateaux du centre. Vous pourrez plonger sur des sites très riches et colorés, dans une eau chaude, claire et à faible courant : **tortues, murènes, barracudas, poissons flûtes, requins nourrice** et

parfois de **grands pélagiques** comme **requins baleine** et **raies manta** peuplent les eaux de Sao Tome. Les amateurs de photos macro seront eux aussi servis.

Après un trajet en bateau de 10-15 mn pour atteindre l'îlet **Rolas**, vous pourrez plonger sur des **sites totalement vierges** comme **Pedro Sa Pinto**.

Sao Miguel, situé au nord de Rolas fait partie des meilleurs sites de plongée de cet archipel : en sortie à la journée, la faune y est abondante et très variée, et les coraux sont riches.

Plongée inédite : vous aurez la chance de palmer sur la ligne de l'équateur à **Baía de Chinha** !



Au sud de l'île de Sao Tome, **Ponta Baleia** est semblable à un aquarium tant la faune y est abondante : c'est l'une des plus jolies plongées de l'île.

Vous pourrez également découvrir la diversité de l'île en vous promenant aux alentours : cascades et arbres fruitiers abondent sur l'île aux Tourterelles.

Déjeuners, dîners et nuits à l'hôtel.

Du 5^{ème} au 8^{ème} jour – du jeudi 28 et vendredi 29

Petit déjeuner à l'hôtel et route vers le nord, jusqu'au **Pestana Sao Tomé**, où vous serez logés durant **3 nuits** en chambre double standard avec petit déjeuner.

Vous découvrirez des épaves faciles d'accès à faible profondeur comme **Barco Do Arroz**, ce cargo rempli de riz qui a sombré juste devant Sao Tomé. Les plongées les plus intéressantes sont prévues sur des fonds allant jusqu'à 25m. Plus à l'Est, autour de l'**îlot de Santana** se trouve un grand nombre de montagnes sous-marines, où il est fréquent de croiser des carangues, dorades, barracudas...

Les fonds de Sao Tomé, île d'origine volcanique, offrent une architecture sous-marine impressionnante : cratères volcaniques, grottes, larges récifs peuplés de raies de toutes tailles, barracudas, requins nourrice, hippocampes... tout le monde y trouve son compte !

Nous vous recommandons de tester le restaurant **Roca São João dos Angulares**, où le célèbre chef cuisinier portugais **João Carlos Silva** vous fera découvrir ses spécialités (tarif groupe négociable). Déjeuners et dîners libres et nuits à l'hôtel.

En raison de l'absence de caisson hyperbare à proximité, les plongées sont limitées à 30m de profondeur.



9^{ème} jour – samedi 04

Petit-déjeuner à l'hôtel. Journée et repas libres : une excursion pourra vous être proposée ce jour-là (en supplément), puis transfert en soirée à l'aéroport de **Sao Tomé** pour votre vol retour vers **Lyon** avec **TAP Air Portugal**, via Lisbonne. Nuit à bord.

9^{ème} jour – dimanche 05

Arrivée à Lyon dans la matinée.

PLAN DE VOL AVEC TAP Air Portugal (donné à titre indicatif) :

Samedi 27	Lyon – Lisbonne	06h00 – 07h25	TP 473
Samedi 27	Lisbonne – Sao Tomé	10h00 – 18h15	TP 1529
Samedi 04	Sao Tomé – Lisbonne	21h00 – 05h15*	TP 1528
Dimanche 05	Lisbonne – Lyon	07h15 – 10h40	TP 476

**Arrivée le lendemain

Votre accompagnateur : Fabrice BOISSIER

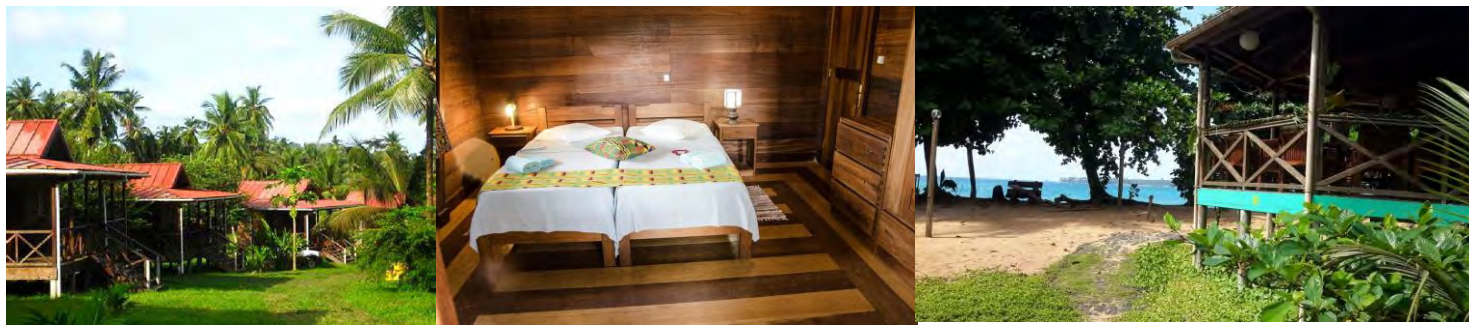
Votre accompagnateur est rédacteur en chef du **magazine gratuit Chercheurs d'EAU**, passionné de photo sous-marine, instructeur de plongée et par-dessus tout mordu de fonds marins.

Lors de ce **séjour inédit**, Fabrice saura conseiller et épauler les photographes qui le souhaitent. Ce voyage est l'occasion de progresser en s'inspirant des uns et des autres dans la **bonne humeur**.



Sao Tome Sud : Praia Inhame Eco-Lodge

Le **Praia Inhame Eco-Lodge** est situé sur une plage de rêve, juste en face de l'îlet de Rolas (l'île des Tourterelles) et entouré de verdure. Un vrai havre de paix ! Simple mais confortable et très propre, l'eco-lodge, construit avec des bois locaux, offre des bungalows avec salle de bain privée, équipés de 2 lits, un salon, un balcon avec une vue magnifique sur la mer et l'îlet Rolas. Le restaurant propose de délicieux plats de cuisine locale et vous trouverez au bar, des cocktails originaux. Wifi gratuit. Cours de surf, randonnées guidées en forêt, excursions, observation des tortues (pontes entre septembre et avril)



Sao Tomé Nord : Pestana Sao Tomé

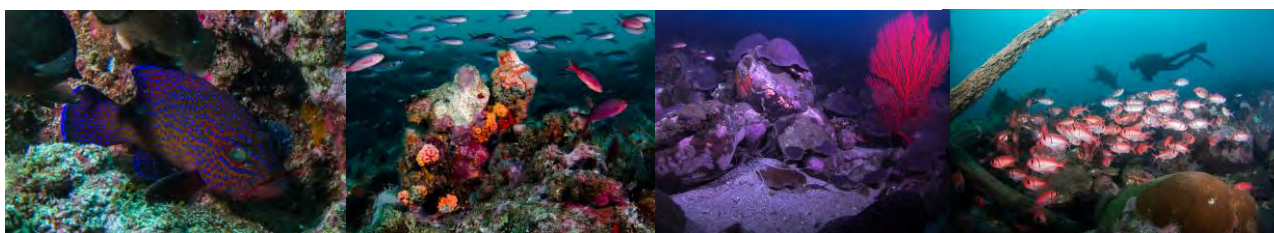
Le **Pestana Sao Tomé** est un hôtel 5 étoiles situé à 1 km du centre de Sao Tomé-ville et à 1 mn de la plage. Cet hôtel en front de mer propose des chambres à la décoration élégante, toutes équipées d'une télévision et d'une vue imprenable sur la mer. Vous pourrez profiter du restaurant de l'hôtel, une piscine à débordement avec vue panoramique sur l'océan, une plage privée, un centre de remise en forme ainsi que d'une salle de sport. Wifi gratuit. Des restaurants et bars sont accessibles à proximité.



Le centre de plongée : Dive Tribe

Le centre **Dive Tribe** dispose de deux centres récemment construits, l'un à Sao Tomé-ville et l'autre à Ilhéu das Rolas. Ils sont centres PADI et SSI, équipés de compresseurs BAUER avec le système SECURUS qui garantit une excellente qualité de l'air et disposent de matériel de location récent MARES. Vous y serez accueillis par une équipe très professionnelle. Nitrox disponible avec supplément.

Les centres de plongées sont intégrés aux hôtels Pestana Sao Tomé (au nord) et Pestana Equador (au sud). Sorties randonnées palmées possibles pour les non-plongeurs. Cours PADI et SSI sur demande.



DEVIS spécialement étudié pour un groupe « Chercheurs d'EAU » représenté par Fabrice BOISSIER
Description : Séjour combiné plongée à Sao Tomé – du 27 novembre au 05 décembre 2021 - LYON

Prénom	Nom (comme sur le passeport)	Niveau/nombre de plongées	Né(e) le	N° de passeport Valable plus de 6 mois après la date de retour	Date d'expiration JJ/MM/AAAA

Adresse : _____
 Code Postal : _____ Ville : _____
 Portable : _____ Tél. Fixe : _____ E-mail : _____

Certificat médical de non-contre indication à la pratique de la plongée daté de moins d'un an obligatoire
Conditions de voyage à ce jour : Test PCR de moins de 72h avant le départ/Test PCR de moins de 72h au retour – SOUS TOUTES RESERVES

OFFRE GROUPE

PRIX PAR PERSONNE PLONGEUR EN CHAMBRE DOUBLE	2 265 €* <input type="checkbox"/>
PRIX PAR PERSONNE NON PLONGEUR EN CHAMBRE DOUBLE	1 955 €* <input type="checkbox"/>
Supplément chambre « supérieure »/pour 7 nuits/pers.	75 €* <input type="checkbox"/>
Supplément en chambre individuelle	385 €* <input type="checkbox"/>

**NB : Ce devis reste sous réserve de disponibilités aérienne et terrestre au moment de la réservation*

Prix établi sur la base de **10 participants payants**, selon les tarifs aériens en vigueur au 08 avril 2021. Ce prix est susceptible d'être révisé jusqu'à D-30 en cas de modification des tarifs aériens (part ré-évaluable : 23%) et en cas de participation insuffisante. En cas de force majeure, et/ou pour des raisons de sécurité, le déroulement du voyage peut être modifié sans préavis.

Ce prix comprend :

- Les vols A/R **LYON** /Sao Tomé via Lisbonne avec la TAP, en classe économique. Conditions du billet après émission : non modifiable, non remboursable – 1 bagage de 23kg/pers.
- Les transferts A/R aéroport/hôtel et Sao Tomé/Ilhé das Rolas/Sao Tomé
- Les taxes aériennes : 400 € à ce jour, ré-évaluables jusqu'à l'émission des billets
- **1 nuit** en chambre double standard à Sao Tome (nom de l'hôtel à confirmer), petit déjeuner inclus
- **3 nuits** en chambre double standard au **Praia Inhame Eco-Lodge**, en pension complète
- **3 nuits** en chambre double standard au **Pestana Sao Tomé**, petits déjeuners inclus
- L'utilisation des paddles et kayak mis à disposition par le centre de plongée (offerts pour le groupe)
- Le forfait de **10 plongées** (en semi-rigide) avec le centre **Dive Tribe**, blocs et plombs inclus, à répartir sur votre séjour
- L'assurance assistance-rapatriement (hors risques COVID) et frais de caisson hyperbare ASSUREVER n°6827 -

OFFERTE

- **2 € de participation reversé à l'association Longitude 181 pour des plongées eco-responsables**



Ce prix ne comprend pas :

- Les déjeuners et les dîners à Sao Tomé (environ 10 €/repas), les dépenses d'ordre personnel et les pourboires, les taxes gouvernementales (3 €/pers./nuit), le test PCR à effectuer au retour (conditions à ce jour sous réserves, 40€/pers.)
- La location de l'équipement de plongée, l'encadrement des niveaux I, le supplément Nitrox
- Les excursions proposées par le centre de plongée (entre 70 et 80 €/pers.)
- L'assurance « Multirisques Loisirs Confort et protection sanitaire » ASSUREVER (annulation toutes causes justifiées-bagages-interruption de voyage-retour impossible- tous risques liés à la COVID-19 (**135 €/pers.**)) **Acceptée** **Refusée**

En cas d'urgence, personne à contacter : Nom _____ Tél _____

Conditions d'annulation - hors aériens ayant ses propres conditions voir ci-dessus

- 200 € de frais de dossier à plus de 90 jours du départ
- 75 % du prix de 90 à 61 jours du départ
- 50 % du prix de 60 à 41 jours du départ
- 100 % du prix à 40 jours et moins du départ

Si ce devis vous convient, veuillez nous le retourner signé et précédé de la mention :

"BON POUR ACCORD ET EXECUTION DU DEVIS"

Date :

Signature :

Règlement : par CB (sans frais) / American Express (3% de frais) / virement bancaire ou chèque à l'ordre de «EUROWINGS»

Validité du devis : Prix donnés à titre indicatif et à reconfirmer au moment de la réservation.

Conditions de règlement : 35% d'acompte à la réservation (plus montant de l'assurance multirisques le cas échéant), le solde 40 jours avant le départ

Toute somme non payée à sa date d'exigibilité produira de plein droit des intérêts de retard.