



Chercheurs d'EAU

LE MAGAZINE GRATUIT DE LA PLONGÉE SOUS-MARINE



LES CLUBS

FACILITÉS D'ACCÈS

TOPS SITES

PLAN

INFOS PRATIQUES

HÉBERGEMENTS

MAYOTTE L'ÎLE AU LAGON



Karibu Maore !*

*Bienvenue à Mayotte !



Chers lecteurs,

Dans ce hors-série exceptionnel de Chercheurs d'eau, nous vous emmenons à la découverte d'un joyau méconnu de l'océan Indien : Mayotte. Cette île paradisiaque, nichée au cœur du canal du Mozambique, est bien plus qu'un simple département d'outre-mer français. C'est un véritable sanctuaire marin, où la nature, encore préservée, offre aux plongeurs des expériences hors du commun.

Avec son immense lagon — l'un des plus grands et des mieux protégés au monde — et ses fonds marins regorgeant de vie, Mayotte est une invitation à l'émerveillement. Entre les danses majestueuses des baleines à bosse, les corridors multicolores des récifs coralliens, et les rencontres inoubliables avec les tortues marines, chaque plongée ici ressemble à une aventure initiatique.

Mais ce numéro ne se contente pas de vous faire rêver : il se veut aussi un guide pour explorer cette destination unique. Des somptueux îlots

du Nord, en passant par la passe en S, nous avons rassemblé pour vous les meilleurs spots et toutes les informations pratiques pour préparer votre séjour sur cette île aux multiples facettes.

Mayotte, c'est aussi une destination engagée. Ses habitants, fiers de leur patrimoine naturel, œuvrent pour sa préservation. Ce numéro est une ode à cette richesse fragile, un appel à plonger en conscience dans un écosystème que nous avons tous le devoir de protéger.

Alors, équipez-vous, embarquez avec nous, et laissez-vous séduire par la magie subaquatique de Mayotte. À chaque page, une nouvelle immersion vous attend.

Bonne lecture,

L'équipe de Chercheurs d'eau



Parc Naturel Marin de Mayotte

Bienvenue dans un monde sous-marin exceptionnel ! Depuis 2010, l'ensemble du domaine maritime de Mayotte est classé Parc Naturel Marin, un espace protégé de 68 400 km² qui inclut l'intégralité du magnifique lagon. Plonger dans ces eaux cristallines, c'est avoir la chance d'explorer un véritable joyau de biodiversité. Pour préserver cet environnement unique, quelques règles simples sont à suivre : respect des consignes de pêche, observation responsable des pontes de tortues, et approche douce des mammifères marins selon une charte précise. Les centres de plongée locaux se feront un plaisir de vous fournir toutes les informations nécessaires pour que votre exploration se fasse dans le respect de ce cadre naturel exceptionnel. Laissez-vous séduire et plongez au cœur de la magie du lagon de Mayotte !





Une île facile d'accès

Rien de plus simple que de rejoindre Mayotte depuis l'Europe : L'île est accessible depuis Paris avec une liaison directe régulière opérée par Air Austral ainsi que des vols avec escale proposés par d'autres compagnies (notamment via La Réunion ou Nairobi). Le vol direct Paris-Dzaoudzi dure environ 9h50. En saison, des départs depuis les aéroports de Lyon et Marseille sont proposés par la

compagnie Corsair. A l'atterrissage, les vues aériennes de l'île et de son immense lagon fermé sont à couper le souffle.

L'aéroport de Mayotte est situé sur l'île de Petite-Terre, à votre arrivée empruntez un des taxis collectifs typiques pour une expérience immersive ou louez un véhicule pour une totale autonomie. De nombreux hôtels de l'île proposent également un service de transfert. Pour vous rendre sur Grande Terre (l'île principale), profitez d'une traversée de 15 min sur le transport en commun emblématique de Mayotte : la barge. Sur ce bateau amphidrome, vous aurez un premier aperçu de la vie locale avec ses tenues colorées, son multilinguisme et ses paysages magnifiques.



Du spectacle toute l'année

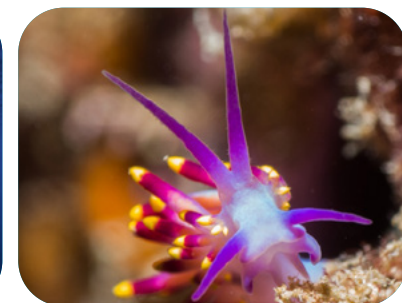
Si l'île est rythmée par des saisons, la plongée s'y pratique très confortablement toute l'année :

En saison "sèche" d'avril à octobre, les températures sont plus fraîches : 25°C dans l'eau et 28°C pour l'air en moyenne.

En saison "humide" de novembre à mars, le lagon est alors à 28°C en moyenne et l'air à 30°C.

Dauphins, baleines à bosse, requins-marteaux, raies mantas...

Mayotte est réputée pour abriter de nombreuses espèces particulièrement appréciées par les plongeurs. La grande barrière offre des sites exceptionnels au large où l'on a fréquemment la chance de rencontrer les grands pélagiques avant de d'explorer des murs de coraux riches en couleurs où vivent diverses espèces récifales qui régaleront les amateurs de macro. Poissons feuilles, syn-gnathes, nudibranches, crevettes dragons ou antennaires, milles merveilles distrairont vos paliers après une plongée à Mayotte !



Temps fort de l'année : La saison des baleines

Les baleines à bosse viennent chaque année entre juillet et novembre pour s'accoupler, mettre bas, se reposer et élever leurs petits dans les eaux chaudes mahoraises.



Les meilleurs sites

de plongée à



La passe en « S »

LE site emblématique de l'île est réputé pour sa biodiversité et la variété de ses paysages sous-marins.



Les passes et îlots du Nord

Accessibles à tous, ces magnifiques sites préservés du Nord vous feront voir un lagon authentique, riche en vie et en couleurs. Sensations garanties !



Le tombant des Aviateurs

Couloirs et tunnels débouchent sur un mur vertigineux habillé de somptueuses couleurs.



Banc du Boa

Plongée détente à l'intérieur du lagon, les raies pastenagues sont toujours au rendez-vous, enfouies dans le fond sableux.



La passe Bateau

Très poissonneuse, cette passe, ainsi que toutes celles du sud, se découvre en dérivante.

L'épave à Joachim

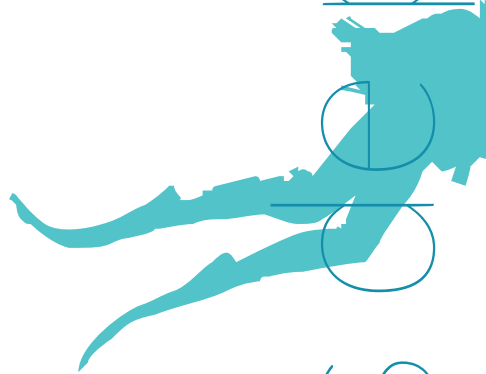
Accessible depuis le bord, ce joli voilier bien colonisé offre en seconde vie un cadre parfait pour une plongée de nuit.

Passe Saziley Nord et le Puits de Léa

Descente à l'intérieur d'une cheminée de 2 m de diamètre pour sortir par une arche avant de continuer l'exploration.



Sites de plongée



3 idées d'itinéraires

Selon le temps dont vous disposez et les sites sur lesquels vous voulez absolument plonger, il vous faudra bien choisir votre ou vos hébergements (il faut une heure de voiture pour relier Mamoudzou au sud de l'île).

Voici 3 idées de séjour pour profiter au maximum de vos plongées selon le temps dont vous disposez (le budget par personne inclut les vols réguliers, les transferts, l'hébergement en demi-pension, le forfait de 10 plongées autonomes, les blocs et plombs).

Séjour d'une semaine

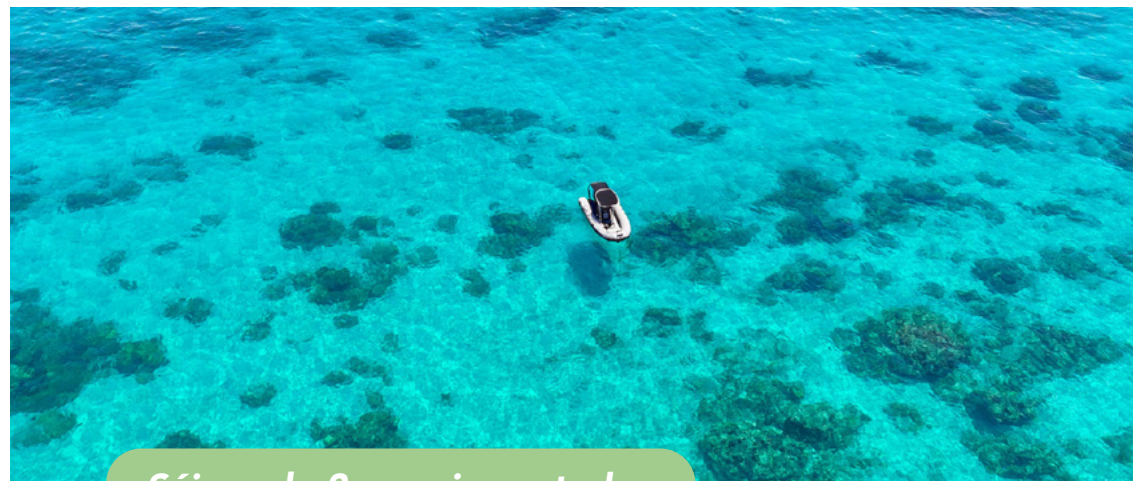
Pour réaliser une **dizaine de plongées** sur la semaine, il faut restreindre vos déplacements au minimum. Sélectionnez un hébergement dans une des trois zones les plus propices : Est, Sud ou Nord Ouest et... *profitez !*

Budget : de 2000 à 2300 €

Séjour de 10 jours

Combinez 2 hébergements (Petite-Terre ou l'Est puis le Sud ou le Nord Ouest... ou inversement !) et pour ceux qui aiment bouger : pourquoi pas un véritable safari 3 hébergements pour varier les ambiances sous l'eau ?

Budget : de 2500 à 2900 € *profitez !*



Séjour de 2 semaines et plus

Tout est possible ! Commencez par une croisière plongée lointaine puis un séjour au calme d'un hébergement confortable avec, à pied, une plage magnifique et votre centre de plongée.

Budget en fonction

profitez !



Les centres de plongée de Mayotte



NYAMBA CLUB

Ouvert 7/7j, toute l'année, NYAMBA vous propose des sorties plongées à la demi-journée, au départ de Petite Terre (ponton de Dzaoudzi) et de Grande Terre (ponton de Mamoudzou).

Son équipe expérimentée enseigne, guide et accompagne les plongeurs dans une ambiance très conviviale.



NYAMBA club

Pamandzi
Tél : 06 39 69 08 63
nyamba-club@orange.fr
www.nyamba-club.com

HAPPY DIVERS



Niché au cœur d'un magnifique gîte écotouristique en bord de plage, HAPPY DIVERS vous fera découvrir les merveilles sous-marines de cette région comme nul autre. Entre deux plongées, vous pourrez profiter de kayaks, paddle ou randonnées pédestres avec guide pour un séjour inoubliable !



Plage de M'liha
M'Tsangamouji
Tél : 06 39 69 29 38
info@happydivers.fr

Les centres de plongée de Mayotte



ABALONE PLONGÉE

Le club ABALONE Plongée vous accueille sur la plage tranquille de M'zouasia au Sud-Ouest Mayotte, entre cocotiers et mangrove. Une situation privilégiée pour découvrir les Passes sauvages du Sud de la grande barrière de corail et la double barrière intérieure unique à Mayotte.



Entre plongées dérivantes à la recherche des grandes espèces pélagiques et l'observation de la petite faune du lagon, Abalone vous propose une découverte complète d'un petit bout du monde accessible à tous.



Plage de M'zouasia – M'Zouasia
Tél : 06 39 22 48 10
contact@abaloneplongee.com
www.abaloneplongee.com

JOLLY ROGER 976

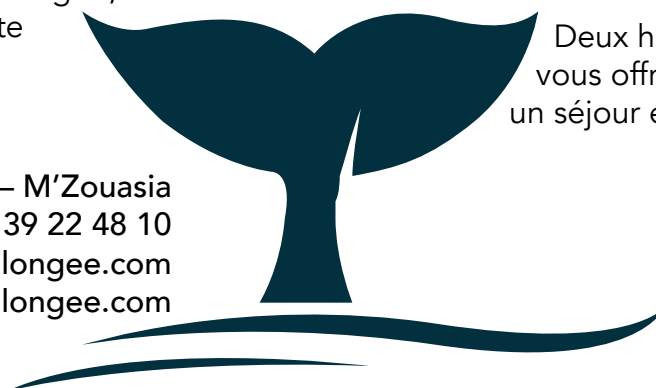


Situé sur la magnifique plage de Sakouli et faisant face à l'îlot Bandré, JOLLY ROGER vous propose des explorations sur toute la côte Est de Mayotte, du tombant des aviateurs au Nord à la pointe de Saziley au Sud.

Deux hôtels accessibles à pied depuis le centre vous offrent une possibilité d'hébergement pour un séjour en toute quiétude.



Plage de Sakouli - Bandrele
Tél : 06 39 39 11 33
Jollyrogersakouli@gmail.com
www.jollyrogermayotte.com



Les centres de plongée de Mayotte



LAGON MAORE



Intégré au sein de l'écologie Le Jardin Maore****, le club de plongée Le Lagon Maore vous emmène à la découverte du Sud.

Son équipe de moniteurs diplômés, tous passionnés par leur métier, encadre les palanquées de plongeurs de tous niveaux. Le centre offre le Nitrox sans surcoût et en option le trimix pour les plongeurs tek.



Plage de N'Gouja - Kani-Kéli
Tél : 06 39 09 09 01
contact@lagonmaore.com
www.lagonmaore.com

OTGR PLONGÉE



Seul bateau bulle de Mayotte, OTGR organise des sorties snorkeling et plongée à partir de Mamoudzou.

Son équipe dynamique réalise le maximum pour donner satisfaction à ses hôtes.

Découvrez de nouvelles sensations et laissez-vous transporter dans le parc marin de Mayotte !



Mamoudzou
Tél : 06 39 69 31 00
contact@otgr.fr
www.otgr.fr



Le Pass Plongée de Mayotte

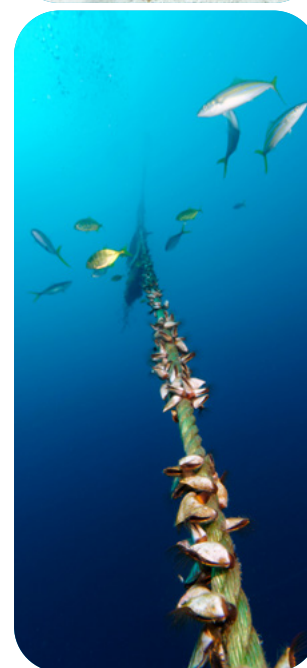
LE PASS PLONGÉE MAYOTTE est le premier forfait commun à trois centres qui vous permet de découvrir les fonds marins du lagon d'Est en Ouest et du Nord au Sud !

Les centres HAPPY DIVERS, JOLLY ROGER et ABALONE Plongée vous accueillent toute l'année en bord de plage pour un accès rapide à tous les plus beaux spots de l'archipel. La fameuse Passe en S, les Passes de l'Est, les Passes sauvages du Sud, les Passes préservées de l'Ouest et les îlots du Nord vous offrent un panorama complet de toutes les beautés du lagon de Mayotte. Jardins de coraux, faune & flore du lagon, rencontres avec les mantas, requins et dauphins rythmeront vos sorties en mer.

Disponible pour tous, le «Pass Plongée Mayotte» se décline à l'infini en fonction de vos envies pour un séjour plongée sur mesure. Les trois centres de plongée membres pourront ainsi vous proposer un voyage comme vous l'avez imaginé !

Un tarif préférentiel est appliqué dans chacune des structures qui pourra, de plus, vous diriger vers des hébergements partenaires et faciliter vos transports sur Mayotte.

Pour un voyage tout confort, l'agence Baobab Tour, partenaire du Pass Plongée, vous propose d'organiser votre séjour incluant hébergement, restauration, plongées et découverte des trésors terrestres de Mayotte.



BAOBAB TOUR

Agence réceptive Baobab Tour

Tél : 06 39 69 02 01

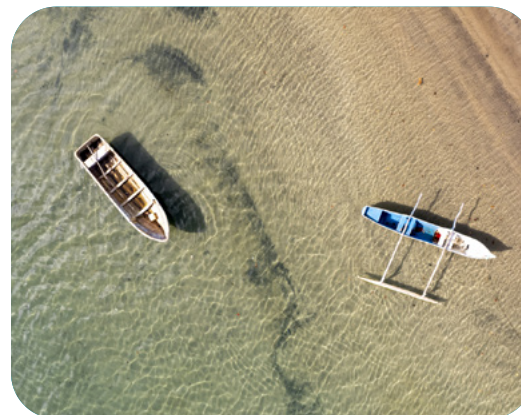
Contact@baobabtour.fr

<https://baobabtour.fr/>

Se loger



Mayotte offre une diversité d'hébergements touristiques qui répondent à toutes les attentes et budgets, tout en reflétant le charme unique de l'île. Vous pouvez choisir parmi des hôtels modernes avec des services haut de gamme, des chambres d'hôtes conviviales où l'on partage un moment chaleureux avec les habitants, ou encore des écolodges nichés au cœur de la nature pour une expérience durable et authentique. Les gîtes et les appartements meublés sont idéaux pour les familles ou les séjours prolongés, tandis que les résidences hôtelières combinent confort et indépendance.



Quel que soit votre choix, chaque établissement vous invite à découvrir la richesse culturelle et la douceur de vivre de Mayotte.

Entre deux plongées

Si la plongée à Mayotte est spectaculaire, profitez également de votre voyage pour découvrir les richesses terrestres que l'île a à offrir :



- **Visiter une plantation d'ylang-ylang**

Partez à la découverte de l'un des emblèmes de Mayotte ayant inspiré les plus grands parfumeurs. Visitez une plantation et rencontrez les producteurs qui vous parleront de l'histoire de l'ylang-ylang ainsi que du processus de fabrication des huiles essentielles. Participez à des ateliers pour vous laisser emporter par l'odeur envoûtante de la fleur en forme d'étoile.



- **Contempler la voie lactée**

Mayotte est connue pour ses magnifiques couchers de soleil, mais continuez d'observer le ciel une fois la nuit tombée. Avec très peu de pollution lumineuse sur l'île, la voie lactée dévoile des nuées d'étoiles éclatantes. Vous ne pourrez plus détacher vos yeux du ciel austral à la découverte des constellations parfaitement dessinées du Scorpion, du Centaure ou de la Croix du Sud... Les plages de l'île offrent des points de vue privilégiés pour profiter de ce spectacle, allongé sur le sable ou tout simplement en profitant d'une baignade nocturne au cours de laquelle le plancton phosphorescent dans l'eau noire se confondra avec ce ciel étoilé.



- **Prendre de la hauteur sur la via ferrata**

Précédée d'une agréable balade entre champs d'arbres fruitiers, l'ascension vous offre de belles sensations. Le parcours s'agrément de superbes vues sur la roche, la végétation et le lagon. A l'arrivée un panorama sublime sur toute la partie sud-ouest de l'île vous attend : la pointe de Bouéni, l'isthme de M'zouasia et le mont Choungui !



Préparer son séjour



À savoir avant de partir

Décalage horaire :

+1h par rapport à la métropole de fin mars à fin octobre,

+ 2h de fin octobre à fin mars.

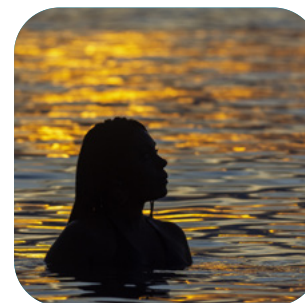
La Réunion compte 1h de plus que Mayotte toute l'année.

Papiers : pour les ressortissants français, une carte d'identité suffit pour séjourner sur l'île. Les citoyens de l'Union Européenne doivent se munir de leur passeport en cours de validité.

Un visa est nécessaire pour les étrangers hors Union Européenne (se renseigner auprès de votre agence de voyage ou du Consulat de France pour son obtention).



Langue et monnaie : vous êtes en France, vous parlez donc français et les achats s'effectuent en Euro. Attention, il n'est pas possible de changer les devises étrangères sur l'île, qui compte une trentaine de guichets et une cinquantaine de distributeurs de billets (la majorité à Mamoudzou).



Santé : L'hôpital principal de Mayotte est le Centre Hospitalier de Mayotte (CHM), situé à Mamoudzou, qui concentre la plupart des services spécialisés, les urgences et la maternité de référence. Quatre hôpitaux de proximité (Dzoumogné, Kahani, Mramadoudou et Pamandzi) et une dizaine de centres de consultations répartis sur l'ensemble de l'île assurent les soins de premier recours. Des cabinets médicaux libéraux, maisons de santé et pharmacies sont répartis sur tout le territoire.

Retrouver toutes les informations pratiques sur
www.mayotte-tourisme.com



L'Agence d'Attractivité et de Développement Touristique de Mayotte (AaDTM) est le premier coordinateur du développement touristique de l'île.

Elle exerce un travail d'observation, de promotion et d'ingénierie touristiques en cohérence avec la position écotouristique affirmée de la destination.



Siège à Mayotte :



AaDTM - Front de mer - BP 1169 - 97600 Mamoudzou
Contact@mayotte-tourisme.com
+262 (0) 262 61 09 09

Antenne à Paris :

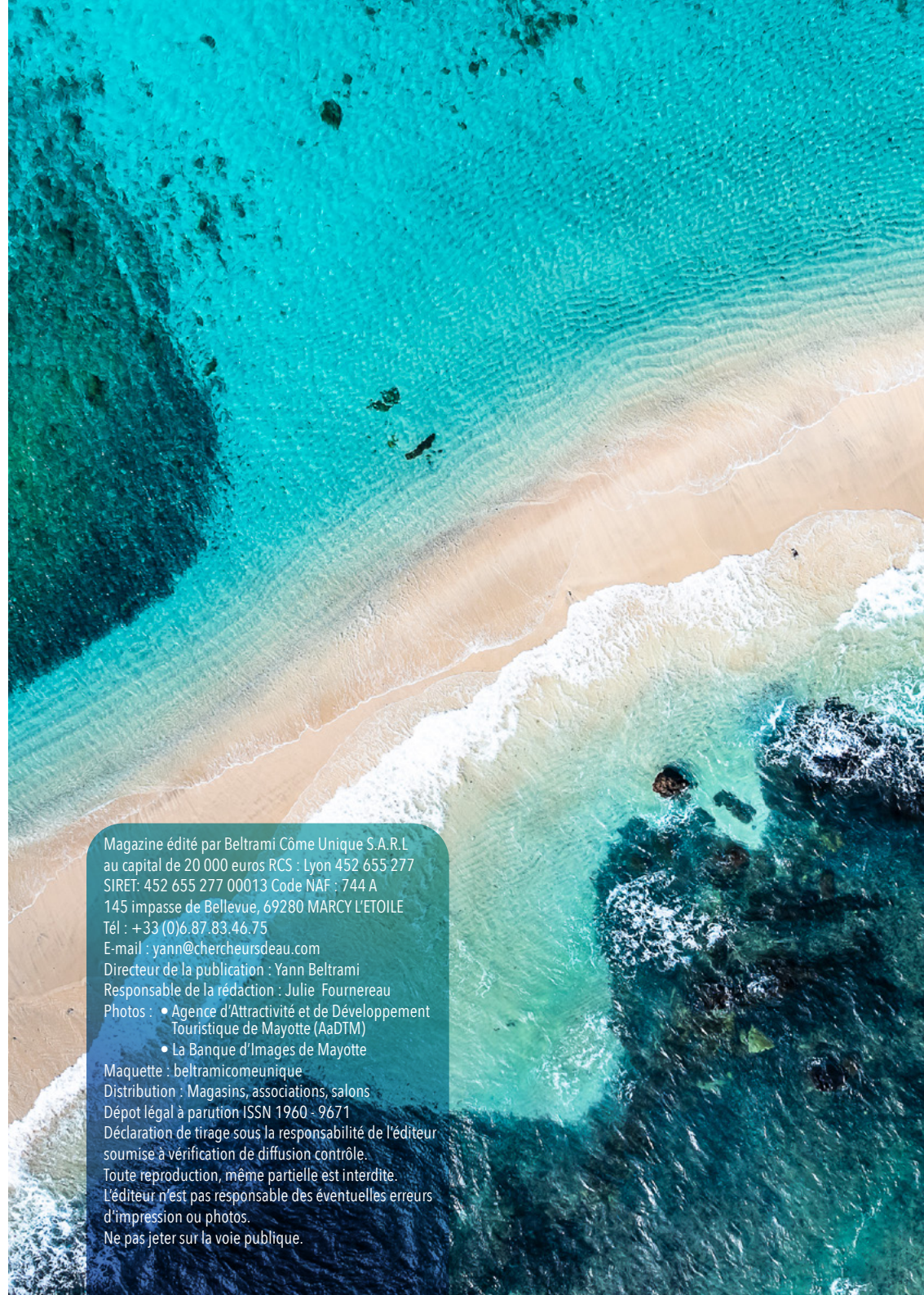
antenneparis@mayotte-tourisme.com
01 81 69 69 61

Antenne à La Réunion :

19, rue de Ste Anne - 97400 St Denis
Antennelareunion@mayotte-tourisme.com
+262 (0) 262 28 84 54

Suivez nous sur les réseaux sociaux :   @tourismemayotte

Magazine édité par Beltrami Côte Unique S.A.R.L
au capital de 20 000 euros RCS : Lyon 452 655 277
SIRET: 452 655 277 00013 Code NAF : 744 A
145 impasse de Bellevue, 69280 MARCY L'ETOILE
Tél : +33 (0)6.87.83.46.75
E-mail : yann@chercheursdeau.com
Directeur de la publication : Yann Beltrami
Responsable de la rédaction : Julie Fournereau
Photos : • Agence d'Attractivité et de Développement
Touristique de Mayotte (AaDTM)
• La Banque d'Images de Mayotte
Maquette : beltramicomeunique
Distribution : Magasins, associations, salons
Dépôt légal à parution ISSN 1960 - 9671
Déclaration de tirage sous la responsabilité de l'éditeur
soumise à vérification de diffusion contrôlée.
Toute reproduction, même partielle est interdite.
L'éditeur n'est pas responsable des éventuelles erreurs
d'impression ou photos.
Ne pas jeter sur la voie publique.





AGENCE TOURISME & ATTRACTIVITÉ MAYOTTE
Front de Mer - BP 1169 - 97600 MAMOUDZOU



www.mayotte-tourisme.com